

7  
BIRO PNS, Rok Rostohar, s.p.p  
Golek 4, 8270 Krško  
Davčna številka : (nisem davčni zavezanec) 79907822  
Matična številka obrata: 6980856000  
Kraj izstavitve računa: Golek 4, 8270 Krško  
Tel.: 041 692-609,

Ime naročnika: Občina Brežice  
CPB 18,  
8250 Brežice

## POROČILO O PREGLEDU STREHE

Objekt: **ŠOLA ARTIČE, ARTIČE 39, 8253 ARTIČE**

Naslov: Artiče 39, 8253 Artiče  
Št. stavbe: 15 (3243 m<sup>2</sup>) in 16 k.o. 1279 Artiče  
Parcela št.: 262/4 k.o. 1279 Artiče

Namen poročila: Lastnik stavbe Občina Brežice želi na strehi stavbe namestiti sončno elektrarno, zato je potrebno pred tem ugotoviti kvaliteto izdelave in stanja strehe na stavbi.

V času ogleda ni bilo na razpolago projektov izvedenih del, bil pa je opravljen pregled nosilne konstrukcije.

Zgradba je grajena v dveh 3 delih. Stara šole je zgrajena 1960, dograjena je 1998, vrtec ob šoli pa je bil zgrajen v preteklem letu.

Nosilna konstrukcija stare zgradbe masivno zidana. dozidani del pa je armirano betonski skelet z polnilnimi zidovi. streha na starem delu je lesena s strmo strešino, na novjšem delu je z malim nagibom (skoraj ravna), na vrtcu pa je v nagibi ~ 20 stopinj. Kritina na starem delu je opečna, na dograjenem delu pa je profilirana pločevina. Na strešni plošči novega dela in konstrukciji stavbe ni bilo opaziti razpok.

Ogled je bil opravljen 07. 09 2022 ob 10 uri. Ob tej priliki je bila posneta foto dokumentacija objekta v prisotnosti predstavnika šole. Poročilo je sestavljeno na osnovi ogleda izdelave zgradbe.

Pri namestitvi podkonstrukcije elementom elektrarne na ravnem delu je potrebno le te položiti na predhodno nameščeno mokro podlago mešanice mivke in cementa, tako, da bodo elementi podkonstrukcije sedeli na celi površini (ne točkovno).

### Zaključno mnenje:

Na osnovi videnega in lastnih izkušenj, sem mnenja, da je na strehi objekta „Šola Artiče“ možno namestiti sončno elektrarno na celi strehi ali delu strehe. Če bo namestitev elektrarne na delu strehe naj bo ta nameščena simetrično na konstrukcijo.

### Analiza obtežbe

Priloge: slike objekta na dan ogleda .  
Lokacija objekta

Krško, 14. 09. 2022

Izdelal: Vladimir Rostohar, u.d. i. gr.

*Rostohar*  
VLADIMIR ROSTOHAR  
univ. dipl. inž. grad.  
IZS G-1211

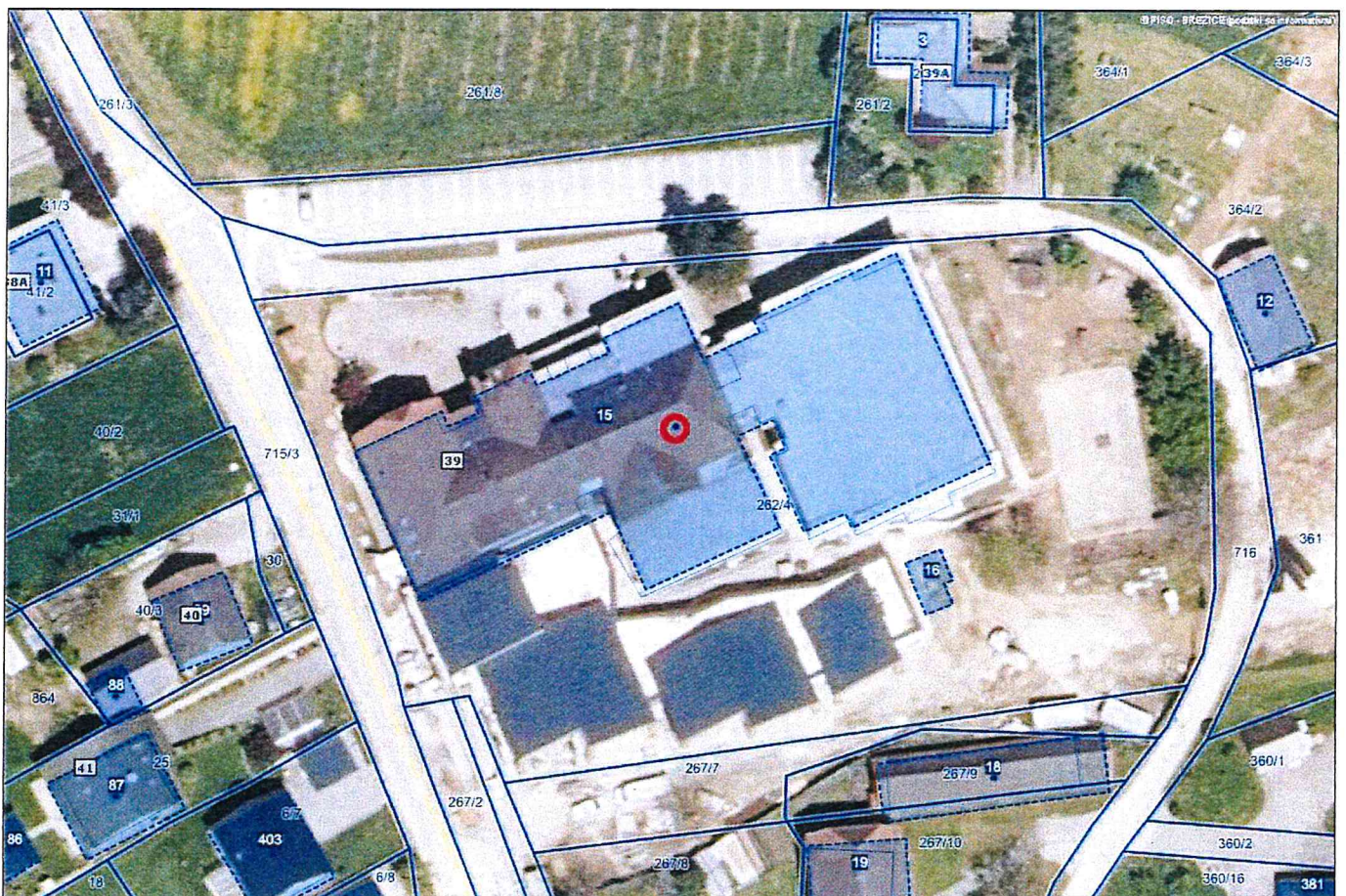
Občinski	0.15 $\text{m}^2$	
Občina	1.44 $\text{m}^2$	
Toplotna izolacija	0.20 $\text{m}^2$	
AB plošča 16 x 35	4.00 $\text{m}^2$	
	$5.79 \times 1.35 = 7.82 \text{ kN/m}^2$	
Veter	$0.51 \times 1.5 \times 0.6 = 0.46 \text{ m}^2$	
Snež	$1.35 \times 1.5 = 2.02 \text{ m}^2$	
Koristno 10 x 15	1.50 $\text{m}^2$	
	$11.80 \text{ kN/m}^2$	(97.76%)
Panelske elektrarne 0.20 x 1.35	0.27 $\text{m}^2$	2.24%
	$12.07 \text{ kN/m}^2$	

### Stari del

Kritina	0.45 $\text{kN/m}^2$	
Lesti, teža - špike	0.15 $\text{m}^2$	
Toplotna izolacija	0.20 $\text{m}^2$	
Finčni strop	0.20 $\text{m}^2$	
	$1.00 \text{ m}^2 \times 1.35 = 1.35 \text{ kN/m}^2$	
Veter	$0.51 \times 1.5 \times 0.6 = 0.46 \text{ m}^2$	
Snež	$1.35 \times 1.5 = 2.02 \text{ m}^2$	
	$3.83 \text{ m}^2$	(93.41%)
Panelske elektrarne	$0.20 \times 1.35 = 0.27 \text{ m}^2$	(6.58%)
	$4.10 \text{ m}^2$	

Osnovna šola, Artiče 39

p. 262/4 k.o. Artiče



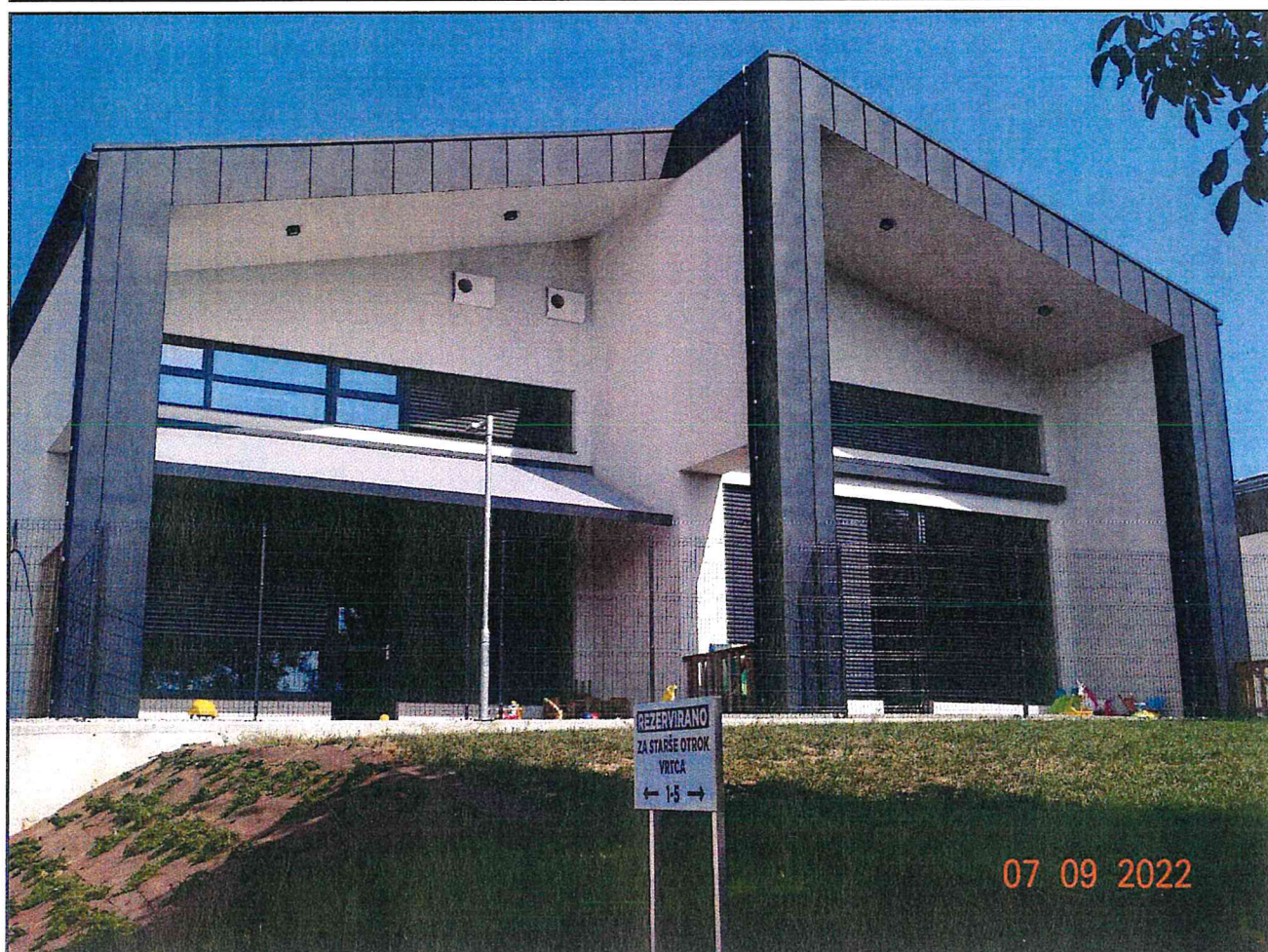
Artiče -- nova šola



Artiče -- stara šola



Artiče -- vrtec



Artiče -- vrtec



Artiče -- nova šola

